

LE CONTRAT LOCAL DE SANTE DU PAYS DE CHAUMONT EN PRATIQUE



Afin d'améliorer le parcours de santé des habitants, ATMO Grand Est déploie Pollin'air sur votre territoire. Ce réseau participatif signale en temps réel et de manière géolocalisée l'arrivée des pollens allergisants dans la région Grand Est aux personnes qui le souhaitent, via un site d'information dédié.

Devenez sentinelle ! une plante, un lieu, une date, c'est tout ce qu'il faut **pour améliorer la qualité de vie de milliers de personnes allergiques**. Choisissez une ou plusieurs plantes près de chez vous parmi 25 espèces à pollens allergisants et **renseignez 3 phases de développement : floraison, début et fin de pollinisation**. Vous serez aidé par un guide explicatif et nos experts des pollens. Participer à ce dispositif d'intérêt général ne prend que quelques minutes au cours de la saison et aide des milliers de personnes allergiques à prendre soin de leur santé.



ATMO Grand Est, l'association agréée de surveillance de la qualité de l'air dans le Grand Est, vous accompagne et vous forme aux observations, tout au long de l'année. Les observateurs sont des jardiniers, des botanistes professionnels ou des amateurs de tous horizons. Ce projet intergénérationnel permet de rassembler petits et grands autour d'une activité ludique : **partagez un moment convivial en famille** en observant et en acquérant des connaissances en botanique. Pour devenir sentinelle Pollin'air : <http://www.pollinair.fr/grand-est/devenir-sentinelle/inscription> .



En France, les pollens sont responsables de réactions allergiques chez près de 20 % de la population, ce qui représente plusieurs centaines de milliers de personnes dans la région Grand Est. **Les personnes allergiques peuvent recevoir par mail en temps réel les alertes du pollen les concernant** sur le secteur géographique choisi en s'inscrivant sur la liste de diffusion du réseau : <http://www.pollinair.fr/grand-est/alertes-pollen> . A ce jour, plus de 600 personnes sont inscrites. Les personnes allergiques susceptibles d'être intéressées par le dispositif sont informées par les professionnels de santé, en particulier les pharmaciens.

Pollin'air est porté par ATMO Grand Est et financé en partie par l'ARS. Il couvre aujourd'hui les régions Grand-Est, Hauts-de-France et Corse, et s'étendra prochainement à Ile-de-France.

A terme, l'ambition d'ATMO Grand-Est et de ses partenaires est d'élaborer un indice spécifique couplant des données de prévision de la qualité de l'air avec celles de la contamination aérobiologique, permettant une meilleure pertinence de l'information délivrée aux patients. Ceux-ci pourront alors encore mieux adapter leur comportement afin de minimiser les risques de réactions allergiques.

Pour en savoir plus : <http://www.pollinair.fr>

Pollin'air : un réseau de citoyens au service des personnes allergiques.

Avec Pollin'air, dispositif porté par ATMO Grand Est et ses partenaires, les sentinelles signalent l'arrivée des pollens allergisants. Ce réseau citoyen permet aux personnes allergiques aux pollens d'être alertées en temps réel et de manière géolocalisée. Il s'agit surtout d'un projet intergénérationnel qui permet de rassembler petits et grands autour d'une activité ludique tout en œuvrant pour la santé de tous. *Pour en savoir plus : <http://www.pollinair.fr>*

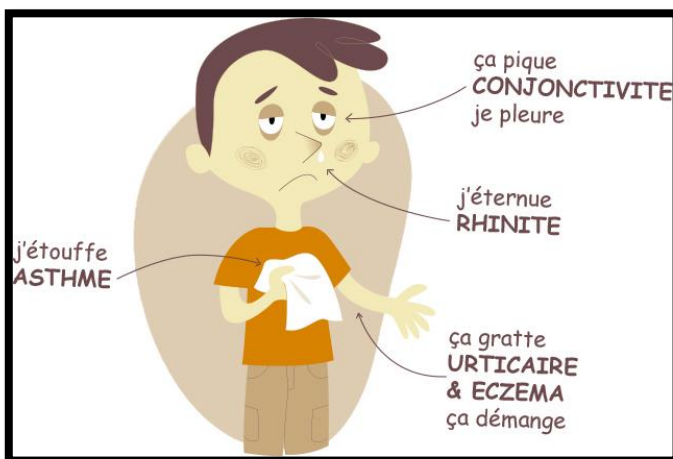


Devenez sentinelle et rejoignez la communauté Pollinair !

On vous explique tout ! <http://www.pollinair.fr/grand-est/devenir-sentinelle/inscription>



Une plante, un lieu, une date, c'est tout ce qu'il faut **pour améliorer la qualité de vie de milliers de personnes allergiques**. Choisissez une ou plusieurs plantes près de chez vous parmi 25 espèces à pollens allergisants et **renseignez 3 phases de développement : floraison, début et fin de pollinisation**. Un guide explicatif, nos experts des pollens et ATMO Grand Est, l'association agréée de surveillance de la qualité de l'air dans le Grand Est, seront vos alliés pour vous accompagner et vous former toute l'année.



Soyez alerté !

Si, comme près de 20% de la population vous ou un de vos proches êtes touchés par les allergies aux pollens, **inscrivez-vous aux alertes personnalisées Pollin'air pour connaître les dates de pollinisation des plantes près de chez vous ==>** <http://www.pollinair.fr/grand-est/alertes-pollen>