

Tout savoir sur...

C'mon Village

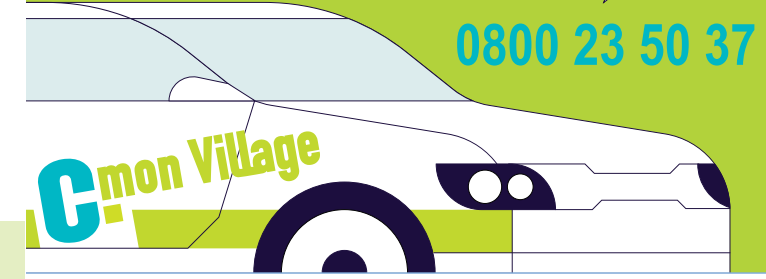
Transport sur réservation des villages

Secteur Froncles 1



A partir du 4 septembre 2023, mardi et vendredi

- Buxières-lès-Froncles
- Cerisères
- Froncles
- La Genevroye
- Marbéville
- Mirbel
- Provençères-sur-Marne
- Rouécourt
- Vignory
- Vouécourt



C'mon bus
Réseau de transport en commun de l'Agglomération de Chaumont

Comment ça roule ?

C'mon Village Froncles 1

est un service de transport sur réservation qui vous permet, deux fois par semaine, de vous rendre à Chaumont et Froncles, les **mardis et vendredis**.

Il y a deux types d'arrêts :

Les points centraux	Les arrêts de bus
<ul style="list-style-type: none"> - Ils se situent à Chaumont et à Froncles pour le secteur 1 - Ils ont des horaires de départ et d'arrivée fixes. 	<ul style="list-style-type: none"> - Ils sont situés dans chaque commune du secteur. - Ils n'ont pas d'heure fixe que ce soit à l'aller ou au retour, cela dépend des réservations.

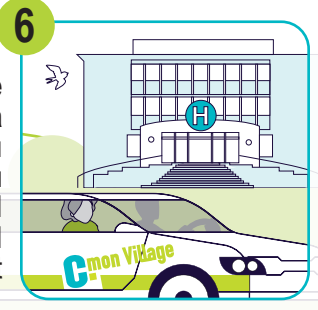
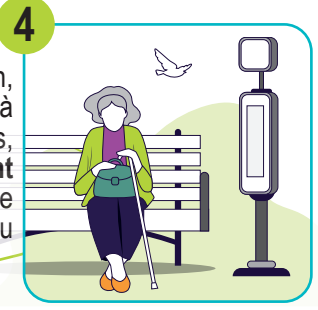
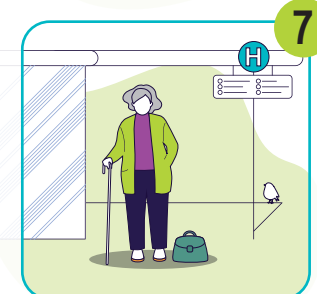
- **Service sur réservation uniquement.**
- **La réservation s'effectue au plus tard la veille de votre trajet (ou le vendredi pour les trajets du lundi) par téléphone au : 0800 23 50 37 de 10h30 à 13h et de 14h à 17h.**
Vous recevrez une confirmation avec votre horaire de départ par SMS ou par appel, en cas de ligne fixe, au plus tard la veille de votre trajet.
- **Bon à savoir :**
 - Vous pouvez vous rendre d'un arrêt de bus du secteur à un point central et inversement. **Vous ne pouvez pas voyager entre deux points d'arrêts du secteur.** Les horaires d'arrivée aux points centraux sont fixes, mais les horaires de départ et les temps de trajet varient en fonction du nombre de clients et de leur lieu de montée.

Tarifs et titres

- Le service C'Mon village est accessible avec tous les titres de la gamme tarifaire.
- Vous pouvez acheter un Ticket Unité à bord du véhicule.
- Pour plus d'informations, veuillez contacter l'agence commerciale.

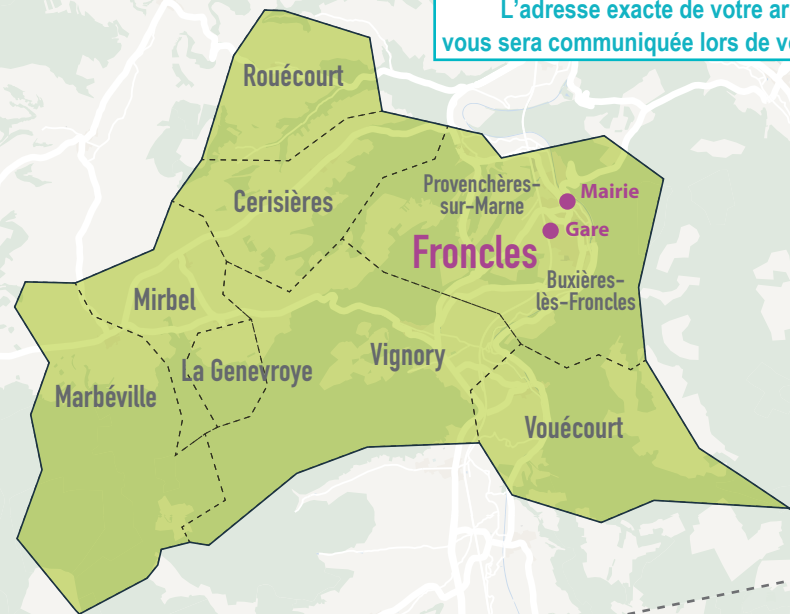
Exemple

- 1 Francine doit se rendre à un rendez-vous à l'hôpital
C'Mon Village propose deux allers-retours le mardi. Francine appelle l'agence Cmonbus pour réserver deux trajets : un aller et un retour
- 2 La veille de son départ, Francine reçoit la confirmation par SMS ou un appel en cas de ligne fixe et l'heure de son départ
Le lendemain, elle se rend à l'arrêt de bus, 5 minutes avant l'heure de passage prévu
- 3 A l'heure indiquée lors de la confirmation, le véhicule arrive et Francine valide son ticket en montant
Le véhicule arrive à l'heure prévu au point central qu'est l'Hôpital de Chaumont
- 4 Une fois son rendez-vous terminé, Francine se rend à l'arrêt «Hôpital» pour réaliser son trajet retour à l'heure indiqué. Elle l'avait réservé en même temps que son trajet aller

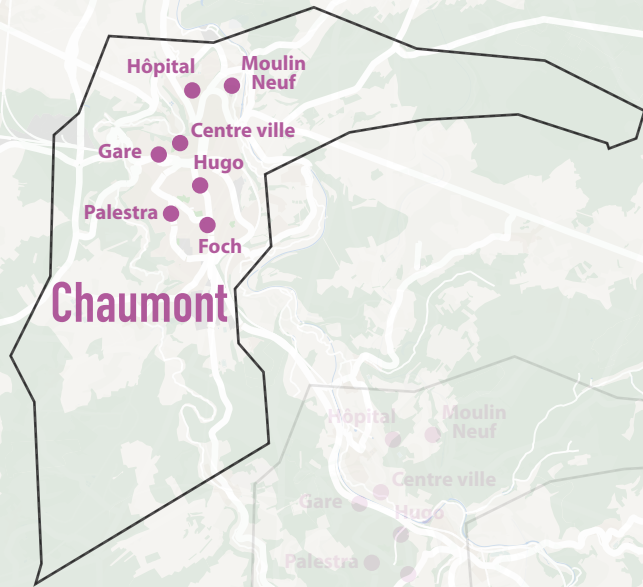


Froncles 1

L'adresse exacte de votre arrêt de bus vous sera communiquée lors de votre réservation.



● Point central



Horaires : Toute l'année, mardi et vendredi,



Horaires d'arrivée sur les arrêts centraux au départ de tous les arrêts du secteur 1

Froncles - Gare	08:36	13:16
Froncles - Mairie	08:39	13:19
Chaumont - Moulin Neuf	09:07	13:47
Chaumont - Hôpital	09:11	13:51
Chaumont - Gare	09:16	13:56
Chaumont - Centre-Ville	09:18	13:58
Chaumont - Hugo	09:20	14:00
Chaumont - Foch	09:22	14:02
Chaumont - Palestra	09:25	14:05



Horaires de départ des arrêts centraux à destination de tous les arrêts du secteur 1

Chaumont - Palestra	11:41	16:47
Chaumont - Foch	11:45	16:51
Chaumont - Hugo	11:47	16:53
Chaumont - Gare	11:51	16:57
Chaumont - Centre ville	11:54	17:00
Chaumont - Hôpital	12:00	17:06
Chaumont - Moulin Neuf	12:04	17:10
Froncles - Mairie	12:32	17:38
Froncles - Gare	12:35	17:41

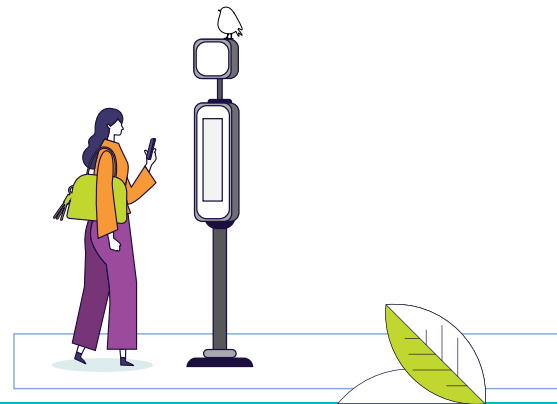


Départ de votre arrêt :
horaire précisé la veille
par SMS ou par appel
en cas de ligne fixe

Communes et arrêts :

Communes
Buxières-lès-Froncles
Cerisières
La Genevroye
Marbéville
Mirbel
Provençères sur Marne
Rouécourt
Vignory
Vouécourt

Communes	Points centraux
Chaumont	Moulin Neuf Hôpital Centre ville Gare Hugo Foch Palestra
Froncles	Gare Mairie



Agence CmonBus
Gare SNCF
52000 CHAUMONT

Horaires d'ouverture :
Lundi au vendredi
de 10h30 à 13h
et de 14h à 18h30



@ www.cmonbus.com
☎ 0800 23 50 37

