

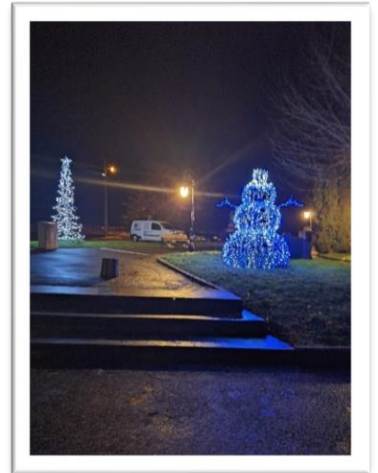


ILLUMINATIONS DE NOËL

Cette année encore, nous remercions nos employés municipaux pour leur implication dans les décorations de Noël. Rémy et Sébastien pour la création et l'installation de casse-noisettes à l'entrée de la Mairie et Laëtitia et Eric pour la confection du sapin de Noël. Quelques nouvelles idées sont déjà en cours de réflexion pour l'année prochaine.

Pour les décorations du village, nous avons encore privilégié les rues principales. Quelques nouveautés ont cependant été installées rue des Ecoles. Un effort particulier sera fait l'année prochaine pour l'illumination du village, le parc actuel des décorations étant vieillissant. Merci pour votre compréhension.

Cependant, par souci de sécurité pour les habitants, l'éclairage public reste allumé toute la nuit. Je tenais à vous le rappeler.



TOILETTES PUBLIQUES

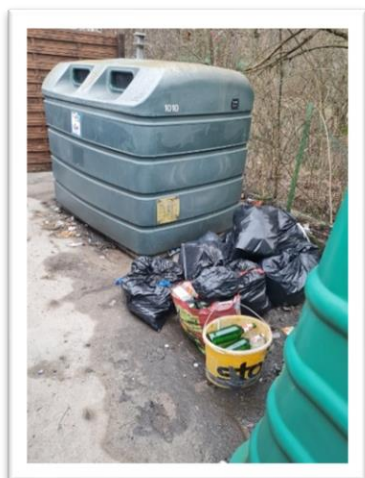
Pour répondre favorablement à une demande faite par les exposants installés sur la Place du Marché le dimanche matin, un module de toilettes publiques y a été installé. Malheureusement, suite à différents problèmes rencontrés lors de la livraison par le fabricant, celui-ci n'est toujours pas en service mais cela ne devrait plus tarder.

CAMPING DES DEUX PONTS

Pour cette année, la fréquentation du Camping des Deux Ponts était de 3559 nuitées. Il est vrai que son emplacement, situé entre Marne et Canal, fait le bonheur des pêcheurs qui restent souvent le temps de la saison.



Les touristes de passage, qui s'y arrêtent, profitent des beaux paysages pour faire de belles balades, en vélo ou à pied, sur le chemin de halage. L'endroit plait beaucoup à certains vacanciers qui n'hésitent pas à revenir d'une année à l'autre. On leur souhaite un agréable séjour dans notre jolie région verdoyante.



PETITS RAPPELS

Encore et toujours des dépôts de divers déchets (packs de bière remplis de bouteilles vides, sacs poubelles ...) sont laissés aux pieds des bennes alors que ceux-ci sont à portée de mains. Les responsables doivent prendre conscience sur l'importance de respecter ces lieux. Avec un peu de bonne volonté, ces endroits, indispensables à notre environnement, pourraient rester dans un état de propreté. Merci de bien vouloir utiliser les containers prévus à cet effet.

C'est comme les trottoirs qui ne sont pas des trottoirs, merci d'éviter que vos animaux domestiques ne s'y soulagent. Des petits sacs sont prévus pour le ramassage des déchets mais sont malheureusement très peu utilisés. Respectons l'environnement et la colère des personnes qui marchent dedans.



COMPOSTEUR COLLECTIF

Un composteur collectif sera très prochainement installé à Froncles. Il se composera de trois cellules de 1Mx1M. Le SDED aura la charge de la livraison et du montage de ces structures. Sur le site un panneau explicatif sera fixé à l'arrière des cellules. Des petites plaques illustrées seront fixées sur les 3 bacs. Une formation pour la sensibilisation du suivi du composteur sera faite à nos agents afin de les aider à répondre aux besoins techniques.

Pour vous aider à réduire le volume de votre poubelle noire, ce site sera à votre disposition.

Annick CATTANI

Commissions Environnement-Tourisme

