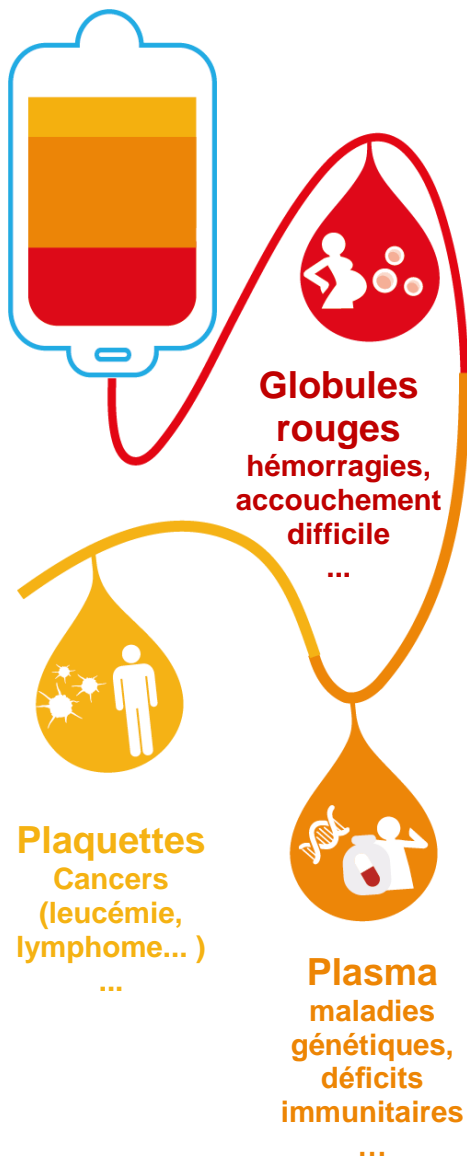


MARDI 21 JANVIER à FRONCLES,  
vous étiez **26** à venir donner votre sang,  
**2** pour la 1<sup>ère</sup> fois !

## MERCI !

Il n'existe aucun produit capable de se substituer au sang humain,  
votre don est précieux et indispensable pour sauver de nombreuses vies.



### Le saviez-vous ?

**3, c'est le nombre de vies sauvées grâce à votre don.** Et oui... lorsque vous donnez votre sang, tous les composants sanguins sont prélevés en même temps : globules rouges, plasma et plaquettes. Le patient, lui, ne reçoit jamais la totalité de la poche prélevée lors du don, mais uniquement les composants qui lui sont nécessaires.

Grâce à vous et votre générosité, l'EFS transforme chaque jour vos dons en vies.

Il est très important de donner régulièrement son sang, car les produits sanguins ont une durée de vie limitée :

- Plaquettes : **7 jours**
- Globules rouges : **42 jours**
- Plasma : **1 à 3 ans**

### Les autres types de don

Il est également possible de donner **uniquement son plasma ou ses plaquettes grâce au don par apheresé**. Cette technique, indispensable pour répondre aux besoins, permet de prélever un seul composant sanguin : plasma ou plaquettes, en quantité plus importante que lors d'un don de sang traditionnel. Ces dons s'effectuent uniquement en maisons du don et sur RDV.

## 10 000

dons nécessaires  
chaque jour en France,

dont **1 500**  
en Grand Est.

## 1 000 000

de malades soignés  
chaque année.

### Vous souhaitez à nouveau sauver des vies ?

Pour préserver votre santé, vous devez attendre **8 semaines minimum entre 2 dons de sang.**

Les femmes peuvent donner jusqu'à 4 fois par an et les hommes 6 fois par an.

Préparez votre prochain don sur [dondesang.efs.sante.fr](http://dondesang.efs.sante.fr) :

1. Faites le test : puis-je donner mon sang ?
2. Trouvez votre lieu de don
3. Prenez RDV

**A+**

RENDEZ-VOUS  
SUR NOTRE SITE



PARTAGEZ VOTRE POUVOIR,  
DONNEZ VOTRE SANG !